

Digitalfunk BOS Hessen

Sachstand und Vorstellung der neuen Organisation

10. Oktober 2009 Bad-Nauheim

Aufbau Digitalfunknetz

Bundesrepublik Deutschland:

- Basisstationen: ca. 4330
- Vermittlungsstellen: ca. 62 (+ 4 Transitvermittlungsstellen)

Hessen

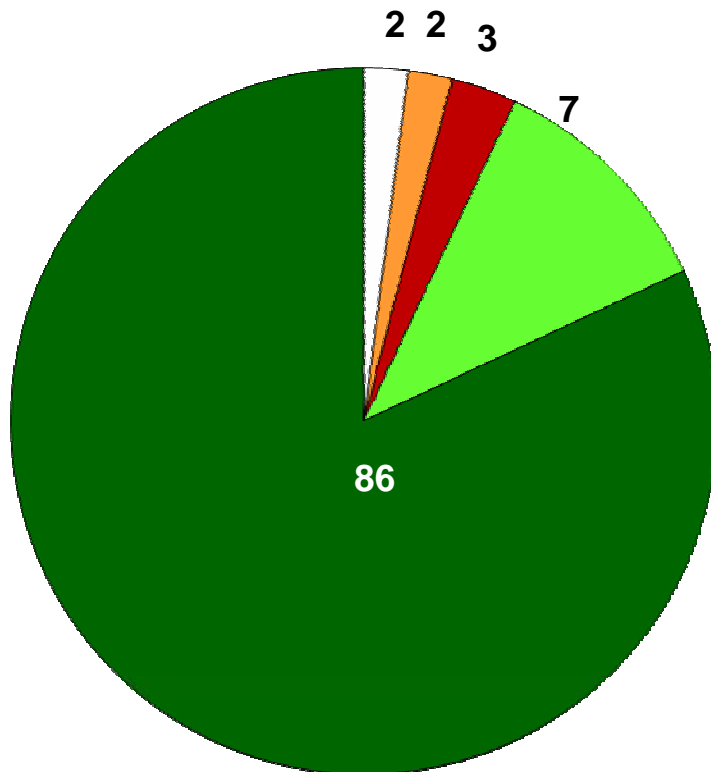
- Basisstationen: ca. 420
- Vermittlungsstellen: 5
- Start Testbetrieb: 1. Quartal 2010 (Raum Frankfurt /Wiesbaden)
- Start Endgeräteausschreibung: 1. Quartal 2010

Status Netzaufbau in Hessen

Sachstand Netzaufbau

- 75 % der Netzplanung abgeschlossen
- 50 Standorte befinden sich derzeit im Bau
- 20 Standorte haben installierte Systemtechnik
- 8 Standorte werden zur Vorbereitung des Testbetriebs (T_0) in der KW 50 angeschlossen
- Anschluss an die Vermittlungsstelle Hannover

Versorgungsqualität in Hessen (Landesfläche in %)



Kategorie 0	Fahrzeugfunkversorgung gewährleistet
Kategorie 1	Handsprechfunkversorgung in der Freifläche in Kopftrageweise
Kategorie 2	Handsprechfunkversorgung in der Freifläche in Gürteltrageweise
Kategorie 3	Handsprechfunkversorgung in Gebäuden in Kopftrageweise
Kategorie 4	Handsprechfunkversorgung in Gebäuden in Gürteltrageweise

Projekt-Review für die Umsetzungsphase

Leitlinien für die Umsetzungsphase:

1. Der Aufbau des Netzes hat oberste Priorität
2. Schrittweiser Netzaufbau bis 2012 – 7 Teilnetzabschnitte
3. Testbetrieb im I. Quartal 2010
4. Die Betriebsstelle, die Autorisierte Stelle Hessen, wird umgehend eingerichtet
5. Rechtzeitige Beschaffung der Endgeräte

Teilnetzabschnitte



Testbetrieb

- Nach den derzeitigen Planungen startet der Testbetrieb im Polizeipräsidium Westhessen und bei der Branddirektion Frankfurt Anfang des Jahres 2010
 - Aktuell erfolgt die Beschaffung der Endgeräte für den Testbetrieb (bei allen drei derzeit verfügbaren Anbietern)
 - **Derzeitiger Stand der weiteren Planungen**
 - In den Ausstattungsbereichen 1 bis 4 soll der Betrieb spätestens im Jahr 2011 starten
 - Im Ausstattungsbereich 5 2011/Anfang 2012
 - In den Ausstattungsbereichen 6 und 7 im Jahr 2012
- unverbindliche Angaben, richten sich nach dem Stand des Netzaufbaus! -

Autorisierte Stelle Hessen

- Errichtung im PTLV, Wiesbaden, November 2009
- Vorhaltende Stellen

Folgende Gerätetypen werden bei den Beschaffungsmaßnahmen der Endgeräte berücksichtigt:

1. FRT (Fixed Radio Terminal)

Bei den FRT handelt es sich um Geräte, die fest in einem Gebäude verbaut sind.

2. MRT (Mobile Radio Terminal)

Bei den MRT handelt es sich um Geräte, die in einem Fahrzeug, einem Kraftrad, einem Boot oder einem Luftfahrzeug fest verbaut sind.

3.1 HRT (Handheld Radio Terminal)

Bei den HRT handelt es sich um tragbare Handfunkgeräte.

3.2 F-HRT (Feuerwehr Handheld Radio Terminal)

Hierbei handelt es sich um die „Feuerwehr-Ausführung“ des HRT. Dieses Gerät wird in einer höheren Schutzart ausgeführt und seine Tastatur so gestaltet, dass es mit Schutzhandschuhen bedient werden kann.

4. Pager

Bei den Pagern handelt es sich um Alarmierungsempfänger- vornehmlich für die Feuerwehren.

5. Sirenensteuerempfänger

Sirenensteuerempfänger sind Empfangsgeräte, die über das Funknetz adressiert werden, um ein Sirensignal auszulösen. Sie sollen die aktuellen analogen Sirenensteuerempfänger ersetzen.

Verfügbarkeit von TETRA-Endgeräten

- HRT, MRT und FRT bereits von verschiedenen Herstellern am Markt verfügbar

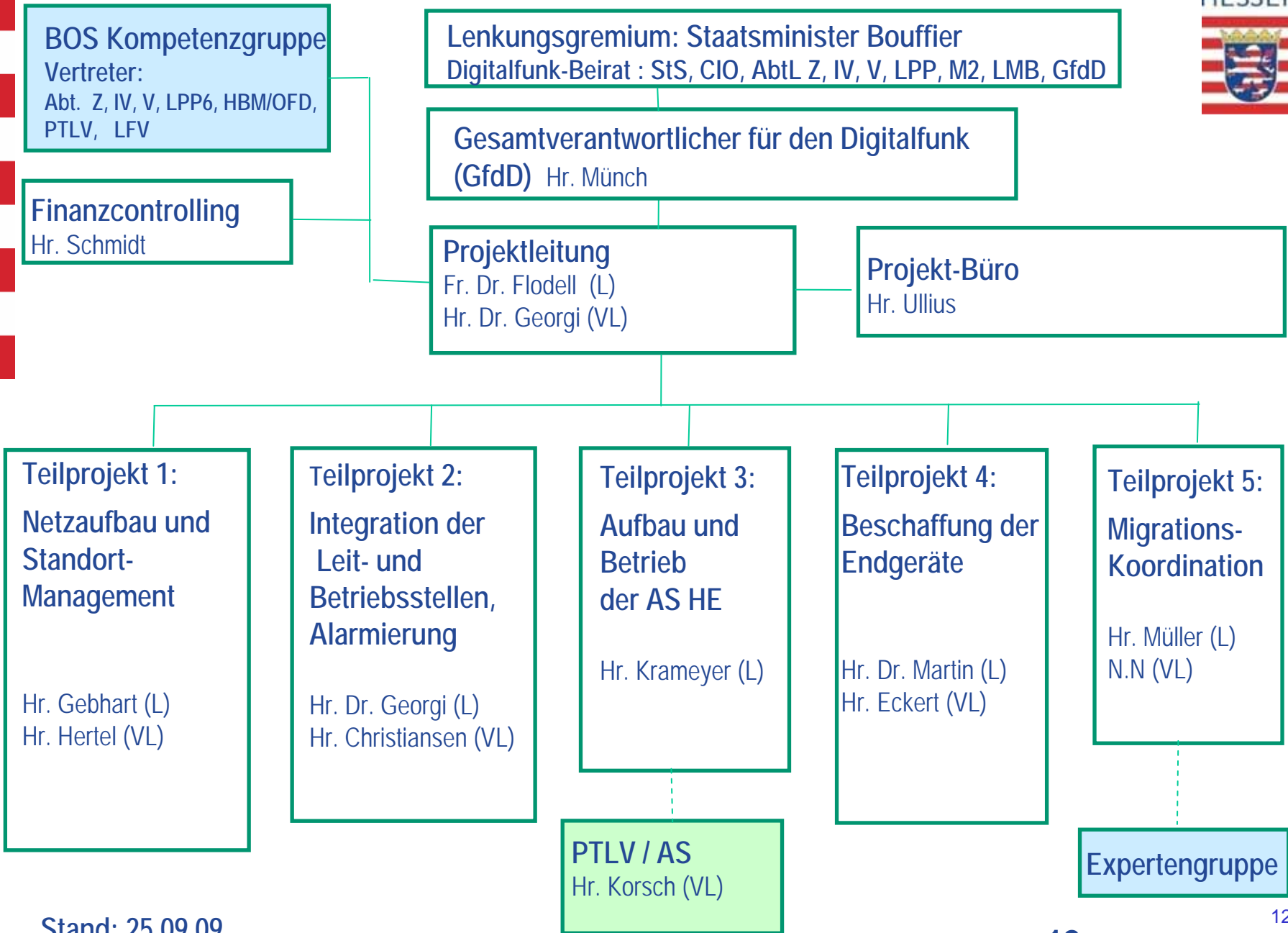


- Pager gemäß Herstellerangaben demnächst für Tests verfügbar



Leitlinien für die Zusammenarbeit in der Umsetzungsphase

- Transparenz bei der Vorgehensweise:
Abstimmung und Koordination mit allen Beteiligten
- Schulterschluss: Enge Zusammenarbeit bei
der Überprüfung der Netzqualität
und der Anbindung der Leitstellen
- Gemeinsame Vorbereitung auf die Migration



Danke für Ihre Aufmerksamkeit

Hessisches Ministerium des Innern und für Sport Projekt Digitalfunk BOS Hessen

Hausanschrift:

Adolfsallee 32, 65185 Wiesbaden

Postanschrift:

Friedrich Ebert Allee 12, 65185 Wiesbaden

Telefon: (0611) 353-2670

Telefax: (0611) 353-2699

Infoseite: www.digitalfunk.hessen.de

E-Mail: digitalfunk@hmdis.hessen.de

Digitalfunk@hmdis.hessen.de