

## Na co należy zwracać uwagę przy zakupie?

Czujniki dymu zasilane baterią można tanio kupić w sklepach specjalistycznych i centrach handlowych.

Należy zwracać uwagę na to, aby czujniki dymu posiadały oznakowanie **CE** ze wskazówką normy **DIN EN 14604** oraz znak kontroli **VdS**.

W większych pomieszczeniach jest wskazane, aby zamontowane w oddzielnych pomieszczeniach czujniki dymu połączyć bezprzewodowo lub przewodowo razem. Dzięki temu wyzwolenie sygnału jednego czujnika włączy automatycznie sygnały akustyczne wszystkich pozostałych czujników.

## Jak należy czujniki dymu montować?

Czujniki dymu pozwalają się bez problemu, także później, zamontować w pomieszczeniu poprzez przyklejenie lub przyśrubowanie do ściany.

Ponieważ dym z pożaru wznosi się do góry, czujnik dymu powinien być zamontowany na suficie, możliwie w jego środku.

Odległość czujnika dymu do ścian lub ścianek działowych nie powinna być mniejsza niż 50 cm.

## Proszę nie zapomnieć...

W przypadku pożaru niezwłocznie zawiadomić straż pożarną pod numerem:

## Telefon alarmowy 112

### Macie Państwo jakieś pytania?

Dalszych informacji udzielą Państwu miejscowe służby straży pożarnej i ochrony przeciwpożarowej.



#### Wydawca

Heskie Ministerstwo  
Spraw Wewnętrznych i Sportu  
Friedrich-Ebert-Allee 12  
65185 Wiesbaden  
[www.hmdis.hessen.de](http://www.hmdis.hessen.de)

**Zdjęcie strony tytułowej:** Franz-Josef Hahn  
**Design:** N. Faber de.sign, Wiesbaden

#### Wspomagane przez

Heskie Ministerstwo Gospodarki,  
Komunikacji i Rozwoju Kraju  
[www.wirtschaft.hessen.de](http://www.wirtschaft.hessen.de)  
oraz przez  
Krajowy Związek Straży Pożarnej Hesji e. V.  
[www.feuerwehr-hessen.de](http://www.feuerwehr-hessen.de)

Stan: Wrzesień 2010



Heskie Ministerstwo  
Spraw Wewnętrznych i Sportu



## Czujniki dymu ratują życie!



Wiecej bezpieczeństwa dla  
Państwa i Państwa rodzin!



Szanowni Państwo,

z powodu pożarów ginie rocznie w Niemczech około 600 osób. Dodatkowo na skutek pożarów obrażenia odnosi 6000 dzieci oraz osób dorosłych!

Okolo 66% ofiar zostaje zaskoczonych przez pożar w domu, najczęściej podczas snu.

Z tego powodu w Hesji już od 2005 roku obowiązują przepisy, że nowo wybudowane lub dobudowane budynki muszą być wyposażone w co najmniej w conajmniej następujących pomieszczeniach:

- sypialnie i pokoje dziecięce
- korytarze, które służą jako drogi ewakuacyjne.

Istniejące budynki muszą być odpowiednio dostosowane w terminie do 31.12.2014.

Niewielkim kosztem i nakładem pracy możecie Państwo przyczynić się do poprawy bezpieczeństwa własnego i rodziny.

Serdeczne pozdrowienia

Boris Rhein

Heski Minister Spraw Wewnętrznych i Sportu

## Dlaczego dymy powstające podczas pożaru są takie niebezpieczne?

Nie płomienie, lecz trujące gazy dymów powstających podczas pożaru są najczęstszą przyczyną śmierci na skutek pożaru. Te niebezpieczne gazy tworzą się w fazie powstawania pożaru i rozprzestrzeniają się tak szybko, że w przeciągu sekund mogą doprowadzić do utraty orientacji i świadomości.

Na ucieczkę z mieszkania objętego pożarem pozostaje Państwu tylko niewiele minut. W związku z tym czujniki dymu są niezbędne w celu wczesnego ostrzeżenia przed pożarem!

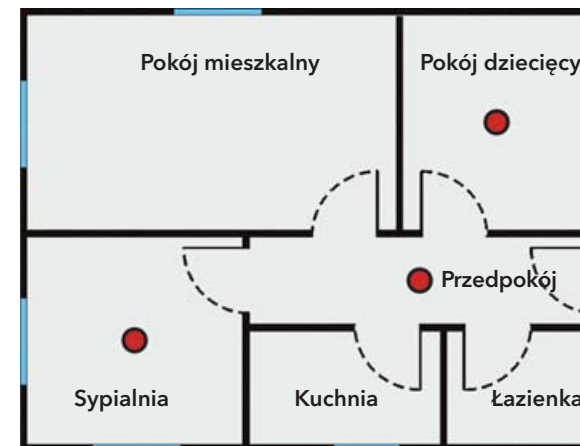
Te czujniki nie zapobiegają pożarom, ale rozpoznają dym i ostrzegają Państwa bardzo wcześnie przy pomocy głośnego sygnału.



Foto: Straz Pożarna Wiesbaden

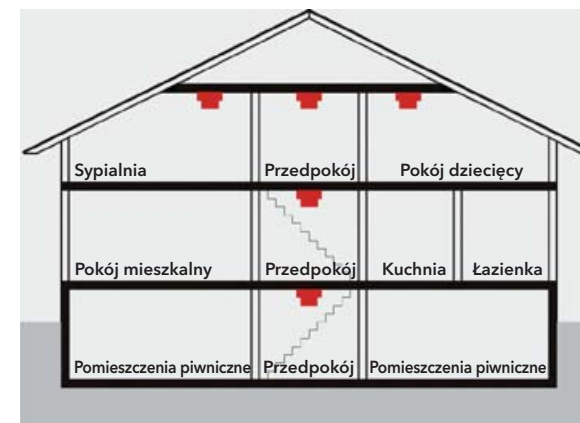
## Co należy kontrolować?

Plan mieszkania:



● Czujniki dymu (miminalne zabezpieczenie)

Plan domu jednorodzinnego:



■ Czujniki dymu (miminalne zabezpieczenie)